



I MIEI FRUTTI NON DIMENTICATI

Nel mese di luglio di quest'anno ho trovato un'albicocca appesa ad un ramo di una vecchia pianta e ho ricordato la mattina del '44 quando dalla casa sul fiume Uso, dove eravamo sfollati per l'arrivo del fronte, sono tornato a Sant'Arcangelo a portare qualcosa da mangiare al gatto come voleva mio padre. C'erano le strade deserte e come entro in casa cerco il gatto anche nel cortile. Vedo con sorpresa che dai rami degli albicocchi pendevano frutti maturi coperti di macchie di ruggine. Da allora non ho più sentito quel sapore così pieno di magici profumi. Sento che il 9, 10 e 11 ottobre quel tipo di antica albicocca sarà a Pennabilli durante la grande manifestazione che mostrerà i vecchi frutti di tutta Italia.

Tomino Guerra

SECONDA EDIZIONE

Gli antichi frutti d'Italia s'incontrano a Pennabilli

9 - 10 - 11 ottobre 2009

PROGRAMMA

Venerdì 9 ottobre

Ore 15,30

Inaugurazione e visita dell'Orto dei Frutti Dimenticati, alla scoperta di vecchie varietà fruttifere. Si potranno ammirare anche: l'Arco delle Favele, la Meridiana dell'Incontro, la fontana La voce della foglia ecc..... saranno presenti autorità regionali e provinciali.

Ore 16,30 - Centro Storico

Apertura del Mercato dei Frutti Dimenticati e dell'artigianato di qualità, realizzato in collaborazione con l'Associazione "Il Lavoro dei Contadini".

Ore 17,00 - Chiesa della Misericordia

Inaugurazione mostra: "I frutti dimenticati d'Italia", proposta dall'Associazione i Patriarchi della Natura, all'ombra del "Bosco dei patriarchi" tele stampate dalla bottega Pascucci di Gambettola e dipinte da Sergio GUIDI.

Ore 18,30 - Sede dell'Associazione Tomino Guerra

Andrea FAZI presenta il volume: "Lungo i sentieri del Sasso Simone e Simoncello", di Ida RINALDI e Delfino UGOLINI, seguita la proiezione di due cortometraggi sui boschi del Monte Carpegna realizzati da Michele GIOVAGNOLI.

Sabato 10 ottobre

Ore 10,00 - Centro storico

Apertura stand Mercato dei Frutti Dimenticati e dell'artigianato di qualità.

Ore 10,30 - Centro Visite del Parco Regionale del Sasso Simone e Simoncello di Pennabilli.

Convegno tecnico "Dai patriarchi la risposta per un futuro migliore" a cura del Parco regionale del Sasso Simone e Simoncello, in collaborazione con l'Associazione i "Patriarchi della Natura in Italia", (presentazione del censimento dei Patriarchi del parco regionale Sasso Simone e Simoncello).

Relatori:

Mauro BALDACCI, Presidente del Parco regionale Sasso Simone e Simoncello.
Sergio GUIDI, Presidente Associazione Patriarchi della Natura in Italia.

Rivediamoci per risentire il passato in bocca

Presenteranno le ricerche sul germoplasma regionale i referenti delle regioni dell'Associazione i Patriarchi della Natura in Italia:

Vincenzo ARVIA regione Calabria, Alfio BRUNO regione Sicilia, Nello BISCOTTI regione Puglia, Aurelio MANZI e Mario PELLEGRINI regione Abruzzo, Michele TANNINO regione Molise, Franco TASSI direttore di Grande Albero e "Dendrologia".

Coordinata: Andrea GUAMINELLI, segretario Ass. Patriarchi. Sarà presente il Maestro Tomino GUERRA.

Ore 21,00 - Teatro Vittoria

Il Gruppo comico dialettale "De Boscè" di Gambettola, presenta due farse in dialetto. Introduce lo spettacolo il Maestro Tomino GUERRA.

Domenica 11 ottobre

Ore 10,00 - Centro storico

Apertura stand Mercato dei Frutti Dimenticati e dell'artigianato di qualità.

Ore 10,30 - Teatro Vittoria

Secondo convegno nazionale sui frutti dimenticati. Presiede il convegno il Prof. Pier Ugo CALZOLARI Magnifico Rettore dell'Università degli Studi di Bologna

Relatori:

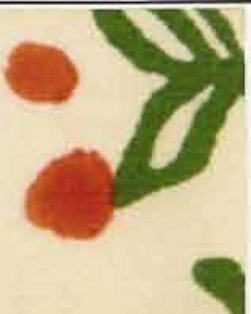
Isabella DALLA RAGIONE, agronomo responsabile dell'Associazione "Archibologia Arboraria": "Perché salvare i Frutti dimenticati".
Guglielmo COSTA, Direttore del Dipartimento Colibazione Arboricoltura di Agraria dell'Università di Bologna: "Il moderno verso l'antico".
Claudio URBINATI, dottorando presso l'Università di Urbino: "Gli antichi frutti del Montefelro".
Conclude il convegno il Maestro Tomino GUERRA.

Ore 15,30 - Associazione Tomino Guerra

Cristiano CANNAVINA presenta il libro "I frutti dimenticati" Premio Castiglioncello 2009.

Ore 20,30 - Teatro Vittoria

Dal programma televisivo "Favele in verde" prodotto da Siccom per Sky TV Italia, proiezione in anteprima nazionale del documentario realizzato a Pennabilli con la partecipazione di Tomino GUERRA. Seguirà l'incontro "La divulgazione del verde: il ruolo della televisione", a cura del giornalista Carlo PAGANI.



Pennabilli e dintorni:

Museo diffuso dei Luoghi dell'Anima

Campana di Lhasa

Museo Naturalistico del Parco Naturale Sasso Simone e Simoncello

Museo del calcio Marecchia

Museo Il Mondo di Tonino Guerra

Pieve romantica di Ponte Messa

Torre medioevale di Macclano

Lago di Soanne

Partner dell'iniziativa:

Parco Naturale del SASSO SIMONE e SIMONCELLO

www.parcosimone.it

Associazione TONINO GUERRA

www.toninoguerra.org

Associazione PATRIARCHI DELLA NATURA IN ITALIA

www.patriarchinatura.it

Associazione IL LAVORO DEI CONTADINI

www.illavorodeicontadini.org

Associazione MOSTRA MERCATO NAZIONALE D'ANTIQUARIATO

www.pennabilliantikvariatore.it

Associazione Culturale ULTIMO PUNTO

www.artstipizzetta.com

PRO LOCO di Pennabilli

proloco.pennabilli@gmail.com

Con il patrocinio di:

REGIONE MARCHE

www.regione.marche.it

REGIONE EMILIA ROMAGNA

www.regione.emilia-romagna.it

REGIONE TOSCANA

www.regione.toscana.it

PROVINCIA DI PESARO URBINO

www.provincia.pesaro.it

PROVINCIA DI RIMINI

www.provincia.rn.it

PROVINCIA DI AREZZO

www.provincia.arezzo.it

Comunità Montana ALTA VALMARECCHIA

www.comunitamarecchia.net/ital

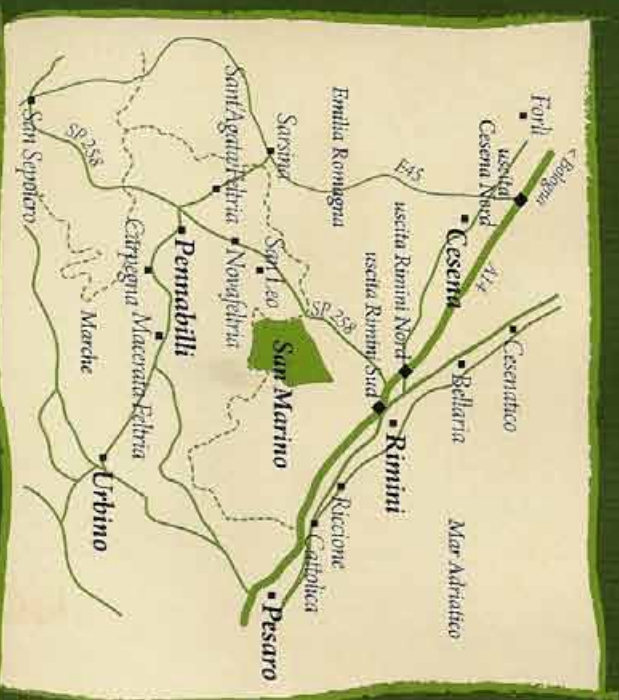
Comunità Montana ALTO MONTEFELTRIO

www.cmt-campagna.ps.it

Comune di PENNABILLI

www.comune.pennabilli.pesaro.it

Illustrazione Tommi Guerra - grafici Mercomunicazione.net



COME ARRIVARE

IN AUTO: Autostrada A14

DA NORD: uscita Cesena Nord > E45 uscita Sassina > Sant'Agata Feltria > Pennabilli

DA SUD: uscita Rimini Sud > SP 258 Marecchiese > Novafeltria > Pennabilli
uscita Rimini Nord > SP Santarcangelolese > SP258 Marecchiese > Novafeltria > Pennabilli E45

DA RAVENNA: Sassina > Sant'Agata Feltria > Pennabilli

DA SANSEPOLCRO: Sassina > Sant'Agata Feltria > Pennabilli - SP258 Sansepolcro > Pennabilli

DA URBINO: SP Fogliense per Sassotofraro > Macerata Feltria > Ponte Capucchini > Carpigna > Pennabilli

INTRENO: Fino alla stazione di Rimini. Fino stazione di Santarcangelo di Romagna.

IN BUS: Di Rimini con Ferrovie Emilia Romagna.
Da Santarcangelo di Romagna con Ferrovie Emilia Romagna.

INFO

Parco Naturale **SASSO SIMONE e SIMONCELLO**

Sede del parco: tel. 0722 770073 - Orario: 9,00 / 13,00
www.parcosimone.it - info@parcosimone.it

MUSEO NATURALISTICO - tel. 0541 928047 - Orario: venerdì e sabato 10,00-12,00; domenica e festivi 10,00-12,00 / 15,00-18,00

Associazione Culturale **TONINO GUERRA**

tel. 0541 928846 - Orario: 10,00-12,00 e 15,00 - 17,00
www.toninoguerra.org - info@toninoguerra.org

Associazione **PATRIARCHI DELLA NATURA in ITALIA**

tel. 348 7334726 - Orario: 9,00-12,00 / 15,00 - 19,00
www.patriarchinatura.it

Venerdì 9, sabato 10 e domenica 10 ottobre 2009

SECONDA EDIZIONE

Gli antichi frutti d'Italia s'incontrano a Pennabilli

Rivediamoci per risentire il passato in bocca

